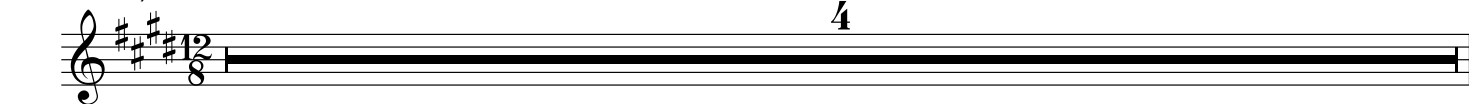


Sapnis un mīlestība

Jānis Lūsēns
Māra Zālite

♩ = 68-70

4



5 *mf*
S. A. 1. pantu tikai sievas,
2. pantu tikai vīri

!..Man sap-nis par Lat - vi-ju sau - jā kā u - pes ū - dens tik maigs._____

T. B. 2.Man sap-nis par Lat - vi-ju sau - jā kā vē - jā sve - cī - te trīs._____

7

Mēs pa - šī a - vo - ti e - sam un tā - dēļ to ne - iz-dzers laiks.

T. B. Mēs pa - šī kā sve - cī - tes de-gam, un tā - dēļ tas ne - dzi - sīs.

9 *tutti (visi)*

Sap - nis un mī-les-tī - ba, sap - nis un mī-les-tī - ba, sap - nis un mī-les-tī - ba

T. B. Sap - nis un mī-les-tī - ba, sap - nis un mī-les-tī - ba, sap - nis un mī-les-tī - ba

12

tās ir vis-stip-rākās vie- las...

Tās vi - su sais - ta. Sap - nis!

T. B. tās ir vis-stip-rākās vie- las... Tās vi - su sais - ta. Sap - nis! Mans V.S.

16



Sap - nis lai vien-mēr ir ko-pā ar mums!_ Sap - nis! Par
dār-gā-kais man-to-jums. Sap - nis! Sap - nis! Par

20



sap-ni šis aiz - lū- gums...Tu e - si skaists! Es skais - ta!
sap-ni šis aiz - lū- gums...Tu e - si skaists! Es skais - ta!

26



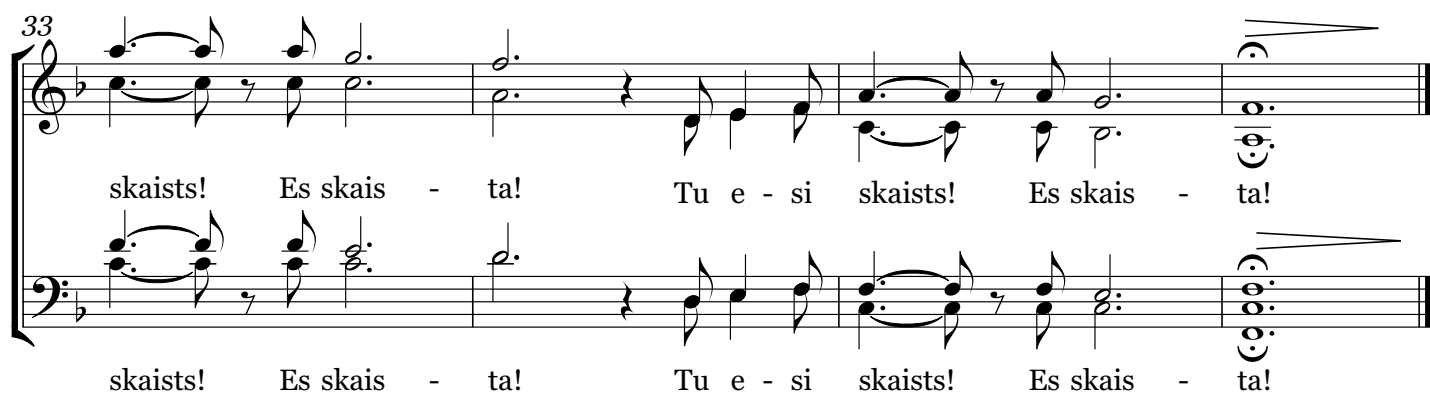
ta! Sap - nis! Sap - nis lai
ta! Sap - nis! Mans dār-gā-kais man-to-jums. Sap - nis!

30



vien-mēr ir ko-pā ar mums!_ Sap - nis! Par sap-ni šis aiz - lū- gums...Tu e - si
Sap - nis! Par sap-ni šis aiz - lū- gums...Tu e - si

33



skaists! Es skais - ta! Tu e - si skaists! Es skais - ta!
skaists! Es skais - ta! Tu e - si skaists! Es skais - ta!

Piano

Sapnis un mīlestība

Jānis Lūsēns
Māra Zālīte

♩. = 68-70

The image shows a piano score for the piece 'Sapnis un mīlestība' by Jānis Lūsēns and Māra Zālīte. The score is in 12/8 time and consists of two systems of staves. The first system (measures 1-4) features a treble and bass staff with a melody in the treble and a bass line in the bass. The second system (measures 5-16) continues the piece, with the bass staff becoming more prominent. Chord symbols are placed above the notes. The key signature has three sharps (F#, C#, G#).

Measures 1-4: Treble staff melody; Bass staff accompaniment. Chords: A, E/G#, F#m7, B.

Measures 5-8: Treble staff melody; Bass staff accompaniment. Chords: A, E/G#, F#m, A/B, B, A, E/G#.

Measures 9-12: Treble staff melody; Bass staff accompaniment. Chords: F#m7, A/B, B, A+7, E/G#, F#m, E.

Measures 13-14: Treble staff melody; Bass staff accompaniment. Chords: A+7, E/G#, F#m, A/B, B, A/B.

Measures 15-16: Treble staff melody; Bass staff accompaniment. Chords: A/B, B, E, G#m/D#.

Measures 17-20: Treble staff melody; Bass staff accompaniment. Chords: C#m, E/B, A, E/G#, F#m7, A/B, B.

Sapnis un mīlestība

19

E G#m/D# C#m A E/B B

22

1.

A E/G# F#m A/B B A E/G#

25

2.

F#m A/B B

27

F Am/E Dm F/C Bb F/A

30

Gm7 Bb/C C F Am/E Dm Bb

33

F/C C Dm Bb F/C C7 F