

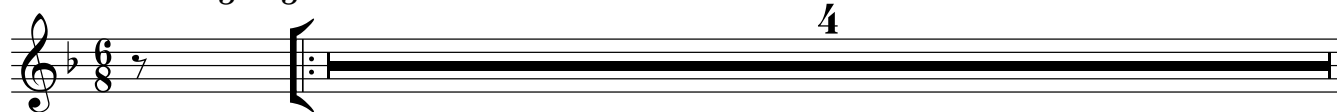
Voice

DŪLITLA DZIESMA

no "Putnu operas"

Jānis Lūsēns
Māra Zālite

♩ = 130-136



5 *mf*

Kā lai ne-mī-lu put nus? Tie de-be-sīm tu - vu tiek, bet

9 **FINE**

es es-mu cil-vēks, un tā - dēļ_ uz ze-mes jā - pa-liek man.

13

Kā lai ne-mī-lu put nus? To dzies-mās de-be-sis skan, bet

17

es es-mu cil-vēks, un tā - dēļ_ uz ze-mes jā-pa-liek man. Bet put-niem līdz spēj

22

aiz-li-dot ma - na sirds. Sir-dij kā put nam ir spār-ni. Kā putns dvē-se-le dzied.

28 **Da Capo al FINE**

Ar put-niem de-be-sīm tu-vāk tiek cil-vēks maz-liet, maz-liet.